

## **My.ohm Content Services Zugriff per WebDAV (mit Windows XP)**

**Felizitas Heinebrodt**

Georg-Simon-Ohm-Hochschule Nürnberg  
Rechenzentrum  
Kesslerplatz 12, 90489 Nürnberg

**Version 2**

Oktober 2011

# My.ohm Content Services Zugriff per WebDAV (mit Windows XP)

## 1 Was ist WebDAV

WebDAV (Web-based Distributed Authoring and Versioning) ist eine Erweiterung des HTTP-Protokolls. Mit WebDAV haben Sie die Möglichkeit, auf Dateien zuzugreifen, die sich auf einem Web-Server befinden. Sie benötigen dazu keinen zusätzlichen Client wie z.B. FTP. Nach Bearbeitung können Sie über „Speichern“ die bearbeitete Datei direkt auf Ihren Server überschreiben. Es ist kein Zwischenspeichern und Hochladen (Upload) mehr erforderlich.

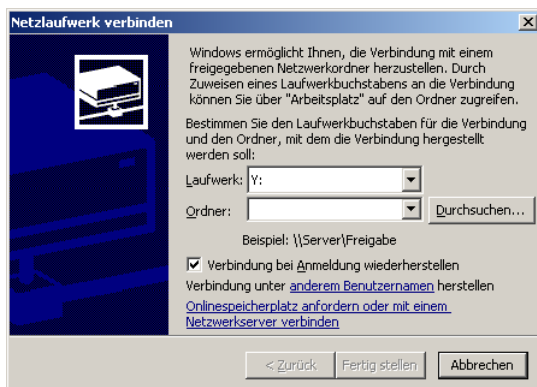
## 2 Einrichtung von WebDAV

Bei der Einrichtung von WebDAV legen Sie in Ihrem Windows Explorer ein neues Netzwerklaufwerk an.

*Tip: Sie müssen das Netzwerklaufwerk einmalig einrichten. Danach (nach einem Neustart Ihres PCs) genügt für den Verbindungsaufbau die Eingabe Ihrer Zugangskennung.*

Dazu starten Sie Ihren Windows Explorer. Dann wählen Sie im Menü

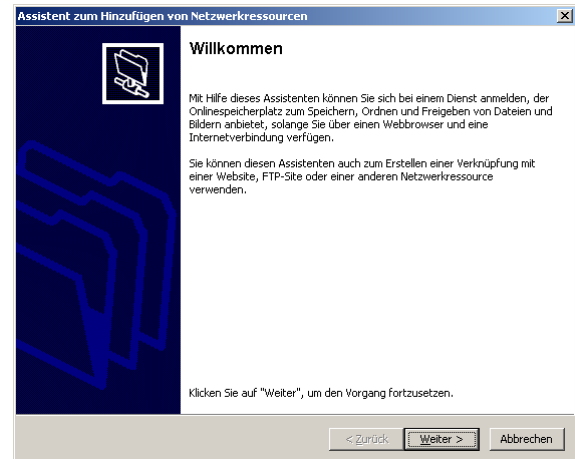
- Extras
- Netzwerklaufwerk verbinden



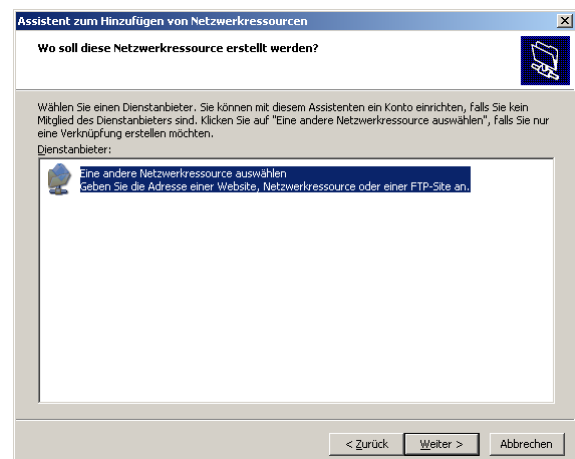
Sie klicken unten auf

- Onlinespeicherplatz anfordern oder mit einem Netzwerkserver verbinden

Es startet ein Assistent, der Sie durch den Verbindungsaufbau begleitet.



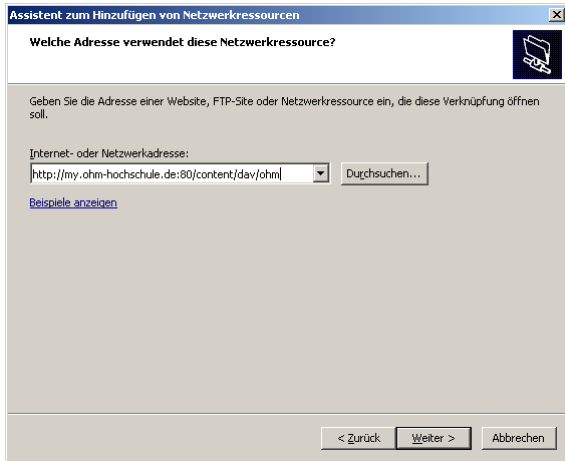
- Weiter



- Weiter

Im folgenden Fenster werden Sie nach der Adresse der gewünschten Netzwerkressource gefragt. Sie tragen ein:

<http://my.ohm-hochschule.de:80/content/dav/ohm>



➤ Weiter

Jetzt werden Sie nach Ihren Zugangsdaten für my.ohm gefragt. Sie tragen Ihren Benutzernamen und Ihr my.ohm-Passwort ein.

*Hinweis:* Den Benutzernamen geben Sie hier bitte vollständig in Kleinbuchstaben ein. Also z.B.

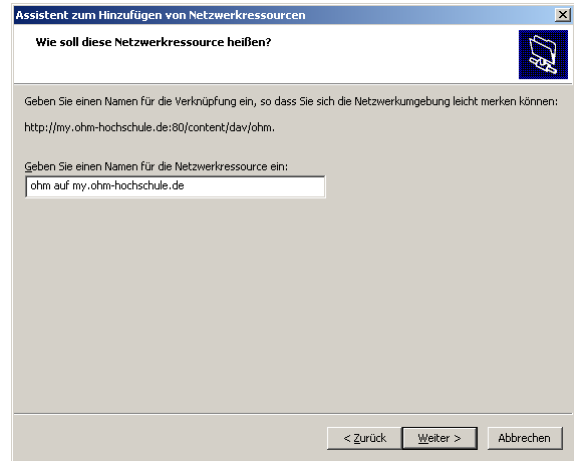
musterfrau1

*Nicht:* Musterfrau1 oder MUSTERFRAU1

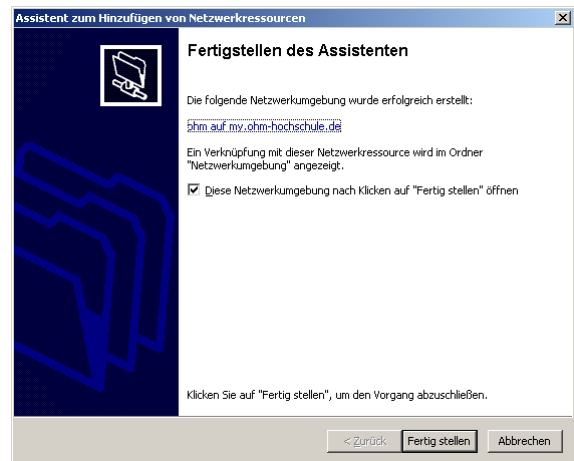


➤ OK

Im folgenden Fenster können Sie der Netzwerkressource einen Namen geben. Mit diesem Namen finden Sie my.ohm später in Ihrem Windows Explorer.

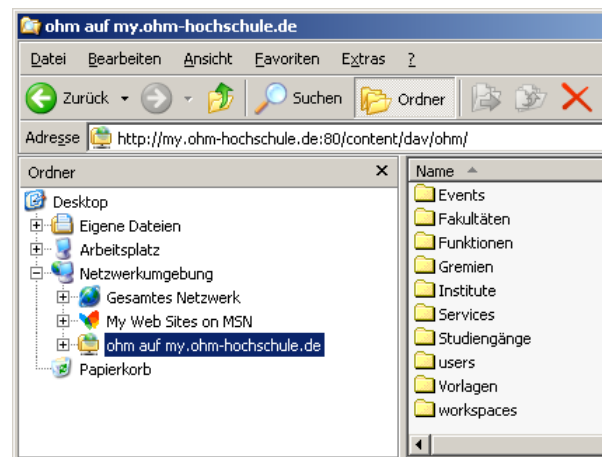


➤ Weiter



➤ Fertig stellen

Nach dem erfolgreichen Verbindungsaufbau finden Sie in Ihrem Windows Explorer ein zusätzliches „Laufwerk“.

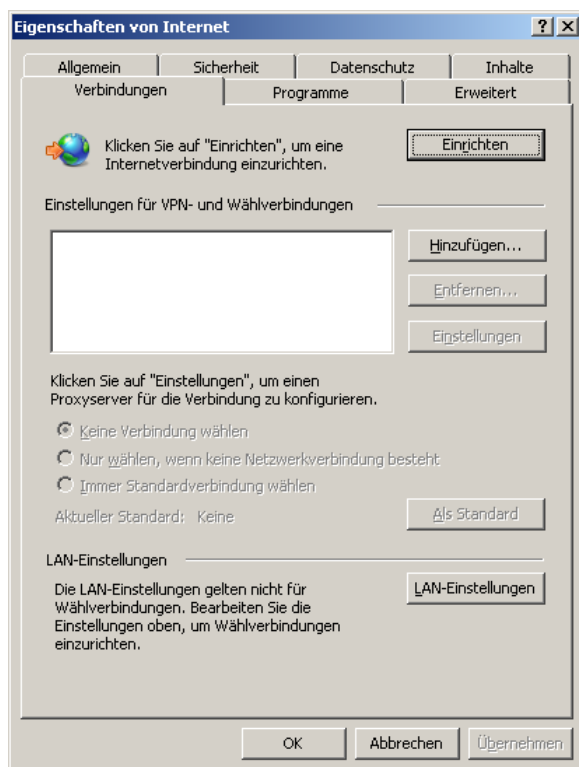


Sie können den Verbindungsaufbau unter Umständen durch eine Einstellung in den Internetoptionen beschleunigen. Dazu öffnen Sie zunächst die Systemsteuerung:

- Start
- Einstellungen
- Systemsteuerung
- Internetoptionen

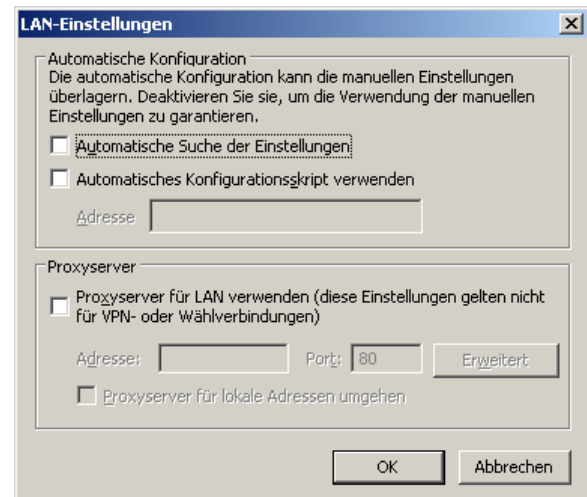
Hier wählen Sie die Registerkarte

- Verbindungen



Sie klicken auf

- LAN-Einstellungen



Sie entfernen den Haken vor

- Automatische Suche nach Einstellungen

Danach schließen Sie das Fenster durch Klick auf

- OK ➤ OK