

Proxy-Server

Felizitas Heinebrodt

Georg-Simon-Ohm-Hochschule Nürnberg
Rechenzentrum
Kesslerplatz 12, 90489 Nürnberg

Version 3
November 2007

Proxy-Server

Inhalt:

- 1 Was ist ein Proxy-Server? 1
- 2 Nutzung des Proxy-Servers 1
 - 2.1 Innerhalb der Hochschule 1
 - 2.2 Außerhalb der Hochschule 1
- 3 Im Netscape Navigator 1
- 4 Im Internet Explorer 2
- 5 Im Mozilla Firefox 3

1 Was ist ein Proxy-Server?

Die Bibliothek der Georg-Simon-Ohm-Hochschule Nürnberg bietet eine Reihe internationaler Datenbanken an, die zum Teil nur von Hochschulangehörigen genutzt werden dürfen.

Auch das Rechenzentrum bietet Leistungen ausschließlich für Angehörige der Hochschule, wie z.B. Sophos-Update und my.ohm.

Wenn Sie an einem PC innerhalb der Hochschule arbeiten, können Sie auf diese Daten unbegrenzt zugreifen. Sitzen Sie an einem PC außerhalb der Hochschule, müssen Sie in Ihrem Web-Browser den Proxy-Server der Hochschule eintragen. Ihr PC erhält vom Proxy-Server im Internet eine IP-Adresse der Hochschule und Sie können die Angebote der Bibliothek nutzen, Ihren Virenschutz Sophos aktualisieren oder auf das Intranet zugreifen.

2 Nutzung des Proxy-Servers

2.1 Innerhalb der Hochschule

Innerhalb der Hochschule funktioniert die Benutzung des Proxy-Servers ohne Authentifizierung. Wenn Sie an einem PC-Arbeitsplatz der Hochschule sitzen, müssen Sie sich am Proxy-Server nicht extra anmelden.

Haben Sie den Proxy-Server in Ihrem Web-Browser eingetragen, benutzen Sie ihn zwar, bemerken davon aber eigentlich nichts.

2.2 Außerhalb der Hochschule

Arbeiten Sie an einem Rechner außerhalb der Hochschule, dann müssen Sie sich authentifizieren, um den Proxy-Server nutzen zu können. Beim Start Ihres Web-Browsers werden Sie nach Benutzername und Passwort gefragt.

Sie verwenden zur Anmeldung am Proxy-Server Ihre E-Mail-Kennung.

3 Im Netscape Navigator

Wenn Sie als Web-Browser den Netscape Navigator benutzen, stellen Sie die Benutzung des Proxy-Servers wie folgt ein:

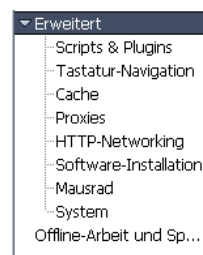
Sie starten Ihren Netscape Navigator und klicken oben in der Menüleiste auf

-> Bearbeiten -> Einstellungen

Jetzt klicken Sie im linken Rahmen auf das kleine Dreieck vor

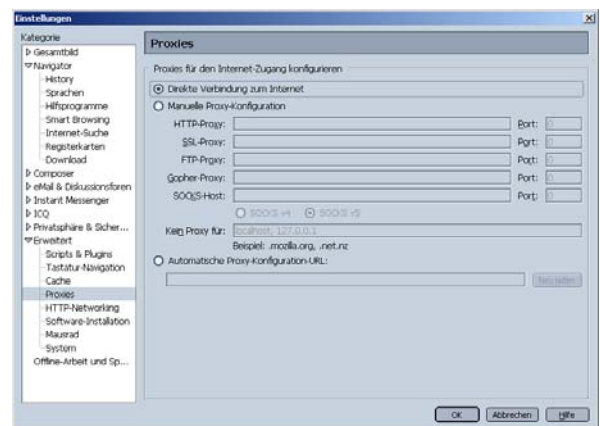
-> Erweitert

Es öffnet sich ein Menü unter „Erweitert“.



Hier klicken Sie auf

-> Proxies



Jetzt markieren Sie rechts

Manuelle Proxy-Konfiguration

und tragen hinter „HTTP-Proxy“ die Adresse des Proxy-Servers ein:

HTTP: proxy.cs.fh-nuernberg.de

Port: 3128

Manuelle Proxy-Konfiguration

HTTP-Proxy: proxy.cs.fh-nuernberg.de Port: 3128

Sie schließen das Fenster durch Klicken auf


-> OK

Ab sofort läuft Ihre Internet-Verbindung über den Proxy-Server der Hochschule.
 Wenn sich Ihr Rechner außerhalb des Hochschulnetzes befindet, werden Sie beim Start Ihres Web-Browsers nach Ihrer Benutzerkennung gefragt. Sie verwenden die Kennung, die Sie auch für das E-Mail-System verwenden.

4 Im Internet Explorer

Im Microsoft Internet Explorer stellen Sie die Benutzung des Proxy-Servers wie folgt ein:

Sie starten Ihren Internet Explorer und klicken rechts oben auf

 -> Internetoptionen

oder bei eingblendeter Menüleiste auf

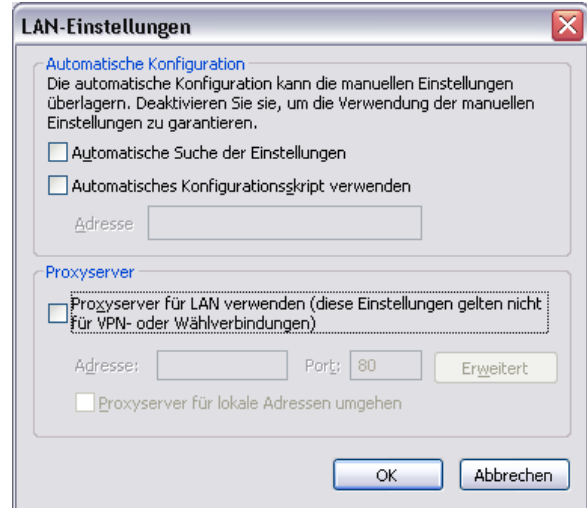
-> Extras -> Internetoptionen

Jetzt klicken Sie auf die Registerkarte

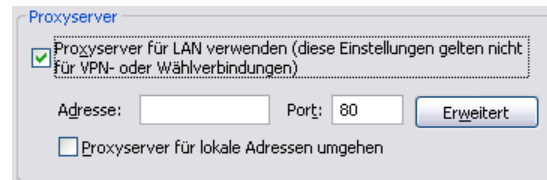
-> Verbindungen



-> LAN-Einstellungen



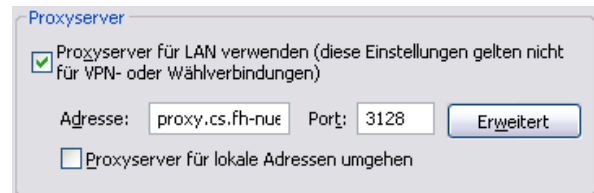
Setzen Sie ein Häkchen vor „Proxyserver für LAN verwenden“:



Als Adresse geben Sie die Adresse des Proxy-Servers ein:

HTTP: `proxy.cs.fh-nuernberg.de`

Port: `3128`



Schließen Sie das Fenster durch Klicken auf

-> OK

und auch das Fenster „Internetoptionen“ durch Klicken auf

-> OK

Ab sofort läuft Ihre Internet-Verbindung über den Proxy-Server der Hochschule.

Wenn sich Ihr Rechner außerhalb des Hochschulnetzes befindet, werden Sie beim Start Ihres Web-Browsers nach Ihrer Benutzerkennung (Benutzername und Passwort) gefragt. Sie verwenden die Kennung, die Sie auch für das E-Mail-System verwenden.

5 Im Mozilla Firefox

Wenn Sie Mozilla Firefox als Web-Browser benutzen, stellen Sie die Benutzung des Proxy-Servers wie folgt ein:

Sie starten Mozilla Firefox und klicken oben in der Menüleiste auf

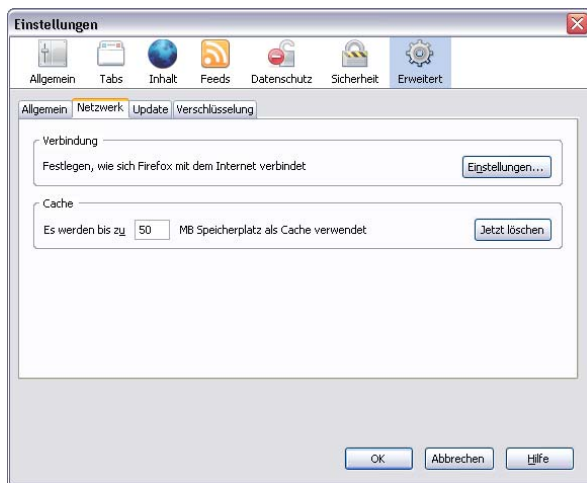
-> Extras

-> Einstellungen

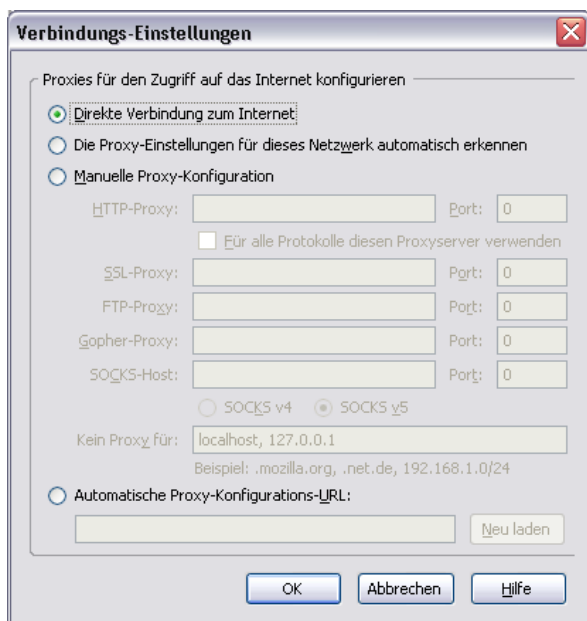


-> Erweitert

Hier wählen Sie die Registerkarte „Netzwerk“.



-> Einstellungen



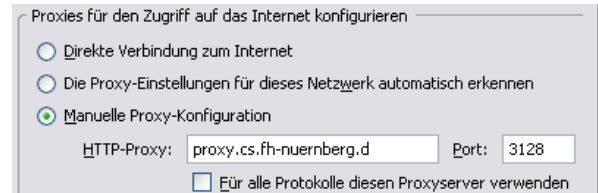
Sie wählen

-> Manuelle Proxy-Konfiguration

und geben als HTTP-Proxy die Adresse des Proxy-Servers ein:

HTTP-Proxy: proxy.cs.fh-nuernberg.de

Port: 3128



Sie schließen das Fenster durch Klicken auf

-> OK

-> OK

Ab sofort läuft Ihre Internet-Verbindung über den Proxy-Server der Hochschule.

Wenn sich Ihr Rechner außerhalb des Hochschulnetzes befindet, werden Sie beim Start Ihres Web-Browsers nach Ihrer Benutzererkennung (Benutzername und Passwort) gefragt. Sie verwenden die Kennung, die Sie auch für das E-Mail-System verwenden.