

My.ohm  
Microsoft Outlook 2003  
Spamfilter

**Felizitas Heinebrodt**

Georg-Simon-Ohm-Hochschule Nürnberg  
Rechenzentrum  
Kesslerplatz 12, 90489 Nürnberg

Version 2  
März 2008

# Microsoft Outlook 2003 Spamfilter

Im Mailsystem der Hochschule wird jede eingehende E-Mail auf Viren und Spam untersucht.

*Tipp: Sowohl der Virens Scanner als auch die Spam-Bewertung gehören zum Programmpaket PureMessage des Softwareherstellers Sophos. Dessen PC-Virens Scanner wird bereits seit längerer Zeit an der Hochschule eingesetzt, um die PC-Arbeitsplätze vor Computerviren zu schützen.*

Jede eingehende E-Mail durchläuft zuerst das **Greylisting**. Hier wird das Mailsystem, von dem die E-Mail geschickt wurde, getestet. Es gibt dazu eine ausführliche Beschreibung auf der Webseite des Rechenzentrums.

Danach wird die E-Mail auf **Viren** untersucht. E-Mails, die Viren enthalten werden entfernt.

Im dritten Schritt wird die E-Mail nach typischen Spam-Merkmalen untersucht, bewertet und dann in die jeweilige E-Mailbox zugestellt.

*Tipp: Die Spam-Merkmale gibt Sophos vor. Das Rechenzentrum hat darauf keinen Einfluss.*

## 1 Spambewertung

Die Bewertung wird in die Kopfzeile der E-Mail eingetragen. Sie sehen diese Zeile normalerweise nicht. Um die Kopfzeile einer E-Mail zu sehen, klicken Sie im Posteingang mit der rechten Maustaste auf die E-Mail und wählen dann

-> Optionen

In der Kopfzeile wird zum Beispiel „protokolliert“, von welchem Server die E-Mail verschickt wurde, welchen Weg die E-Mail durch das Internet genommen hat usw.

```
Internetkopfeilen: X-Greylist: Delayed for 01:52:00 by mlter-greylist-1.6 (mailgate [195.137.215.231]);
Thu, 13 Oct 2005 11:15:24 +0200 (CEST)
X-PerMx-Version: 5.0.3.165339, Antispam-Engine: 2.1.0.0, Antispam-Data:
2005.10.13.3
X-PerMx-Spam: Gauge=IIIIII, Probability=7%, Report=__HAS_MSGID 0,
__HAS_X_MAILER 0, __HTML_BOLD 0, __MIME_TEXT_ONLY 0, __PORN_PHRASE_15
_0 0, __RATWARE_SIGNATURE_3_N1 0, __SAME_MSGID 0, __STOCK_CRUFT 0'
```

In der Kopfzeile jeder E-Mail, die von außen an die Hochschule kommt, finden Sie den Eintrag „X-PerMx-Spam“. Das ist die Spam-Bewertung, die das E-Mailsystem vorgenommen hat.

```
X-PerMx-Spam: Gauge=IIIIII, Probability=7%
```

Die E-Mail im Beispiel ist mit einer Wahrscheinlichkeit von 7% Spam.

Zusätzlich wird dieser Wert in einer vereinfachten Form der römischen Zahlen-Schreibweise dargestellt.

X steht für 10%; I steht für 1%

also z.B. XXXXXXIIIII steht für 64%

Diese Umsetzung der Bewertungszahl als Text ermöglicht eine Filterung.

Sie können eine Regel erstellen, nach der alle E-Mails, die mit einer Wahrscheinlichkeit größer 60% Spam sind, herausgefiltert werden. Dazu suchen Sie nach „XXXXXX“ (6 mal X entspricht 60). Genügt Ihnen eine Filterung nach 70%, dann suchen Sie „XXXXXXX“.

## 2 Erstellung einer Regel

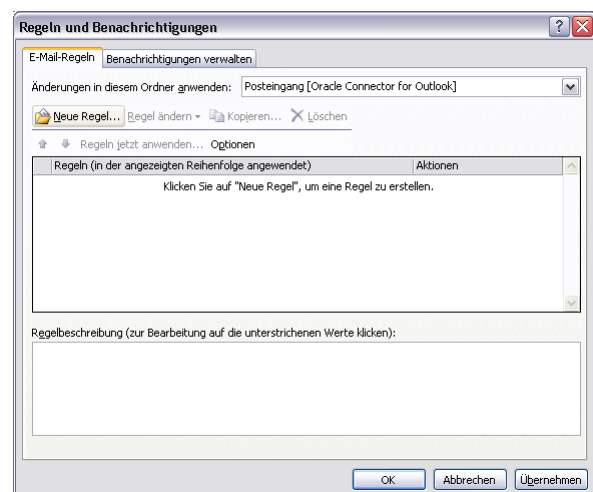
Sie richten einen Filter ein, der die Kopfzeilen aller eingehenden E-Mails untersucht. Wenn dort der Text „Gauge =XXXXXX“ vorkommt, dann soll die E-Mail gelöscht oder in einen Extra-Ordner verschoben werden.

*Tipp: In dieser Anleitung wird ein „60%-Filter“ beschrieben. Natürlich können Sie jeden anderen Wert eingeben.*

Dazu klicken Sie in Outlook auf

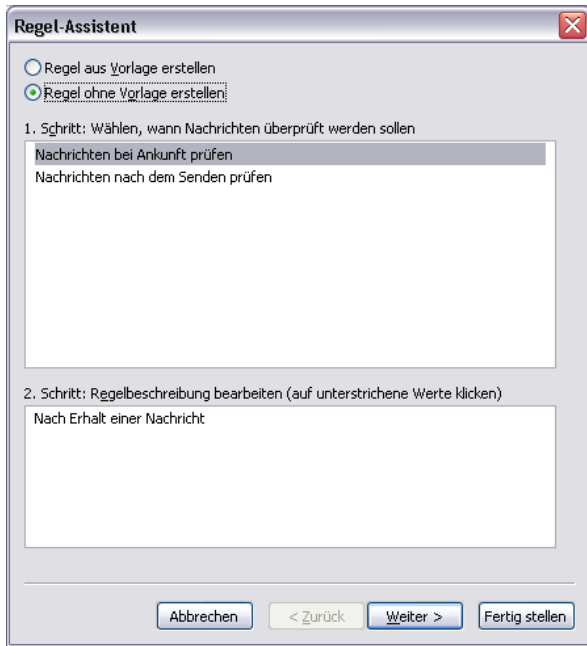
-> Extras -> Regelassistent

-> Clientseitige Regeln



-> Neue Regel ...





⊙ Regel ohne Vorlage erstellen

**1. Schritt:**

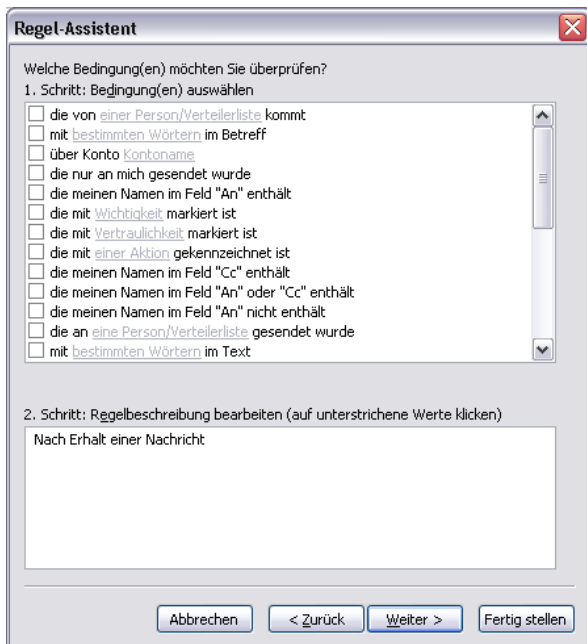
**Wann sollen die E-Mails überprüft werden?**

-> Nachrichten bei Ankunft prüfen

-> Weiter

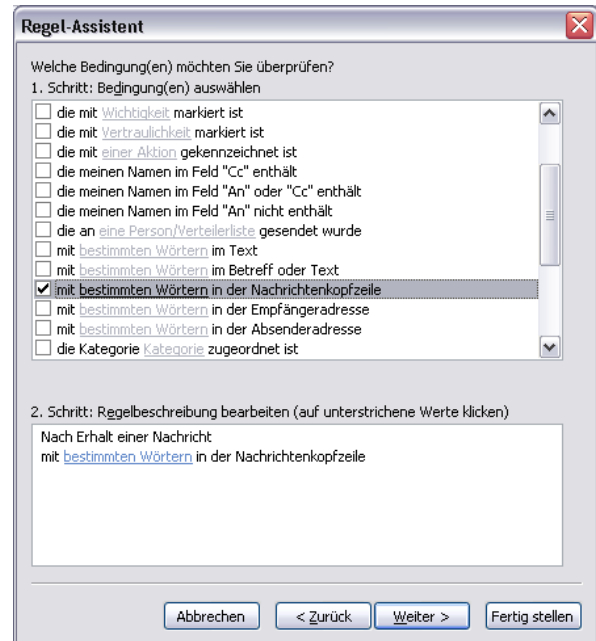
**2. Schritt: Regelbeschreibung**

Hier bestimmen Sie die Bedingungen, bei denen die Regel angewendet werden soll.



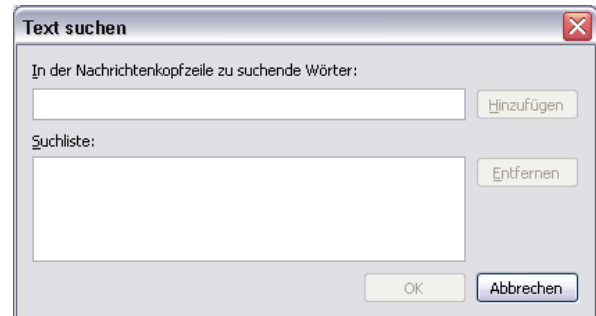
Sie setzen ein Häkchen vor

mit bestimmten Wörtern in der Nachrichtenkopfeile



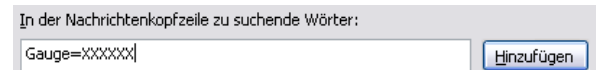
Hier klicken Sie unten auf

-> bestimmten Wörtern



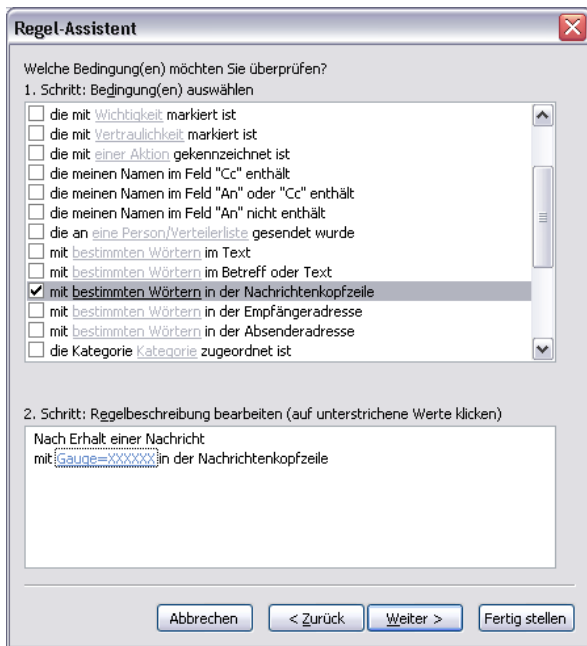
Hier geben Sie ein:

Gauge=XXXXXX



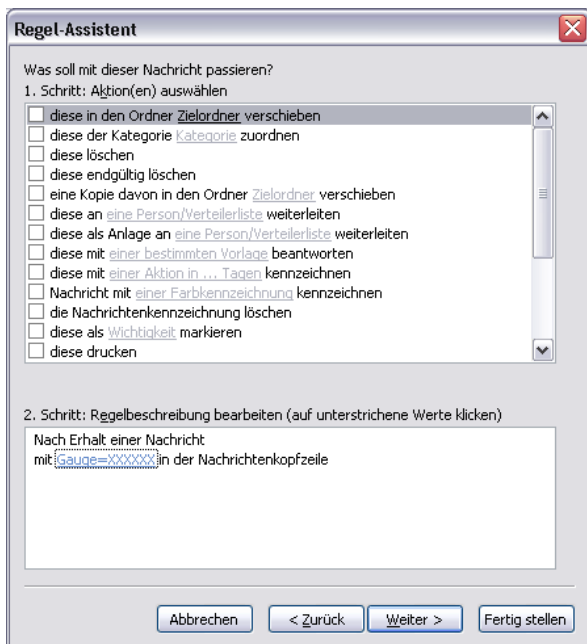
-> Hinzufügen

-> OK



-> Weiter

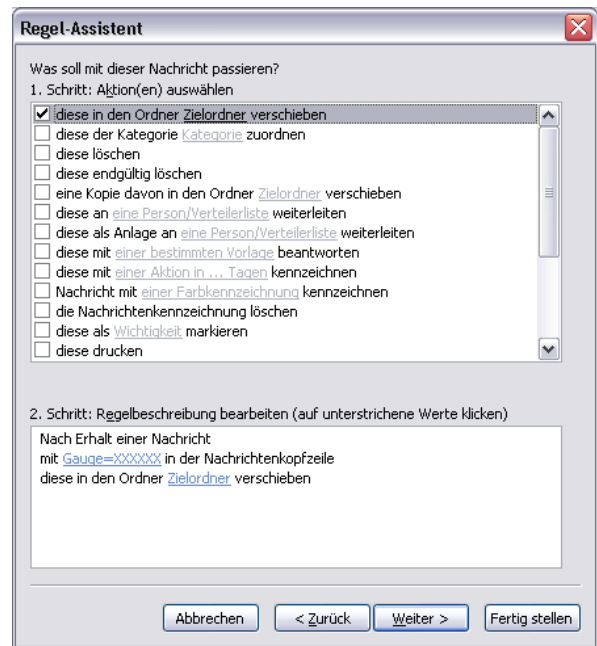
**3. Schritt:  
Was soll mit dieser Nachricht passieren?**



Sie setzen ein Häkchen vor

diese in den Zielordner kopieren

*Tipp: Sie können hier auch angeben, dass die Nachricht gelöscht werden soll.*



Unten klicken Sie auf

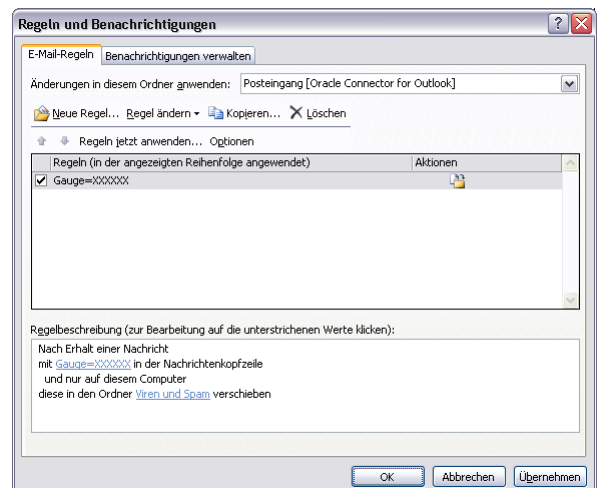
-> Zielordner

Sie können in Ihrer Mailbox einen Ordner auswählen oder durch Klicken auf -> Neu einen neuen Ordner anlegen.

-> OK

-> Fertigstellen

Ab jetzt werden alle E-Mails, die bei Ihnen eingehen und die laut Spam-Bewertung mit mehr als 60% Wahrscheinlichkeit Spam sind, in den Ordner „Viren und Spam“ verschoben. Hier können Sie sie nach eingehender Kontrolle gesammelt löschen.



Durch Klicken auf

-> OK

schließen Sie das Fenster des Regelassistenten.