

**Kann ich am OHM
mit meinem
Laptop ins Netz?**

**Ja!
Und bei weiteren IT-
Fragen hilft Ihnen
das Rechenzentrum.**

Rechenzentrum



Was bieten wir Ihnen?

- Hochschulweite Benutzerkennung
- Windows - Netzwerk
- My.ohm (E-Mail und Content)
- VirtuOhm (Online-Verwaltungsdienste)
- Studentische PC-Räume
- Zugang zum OHMnet
- OHMcard
- Support & Service
- Leihlaptops

Hochschulweite Zugangskennung

Was bieten wir Ihnen?

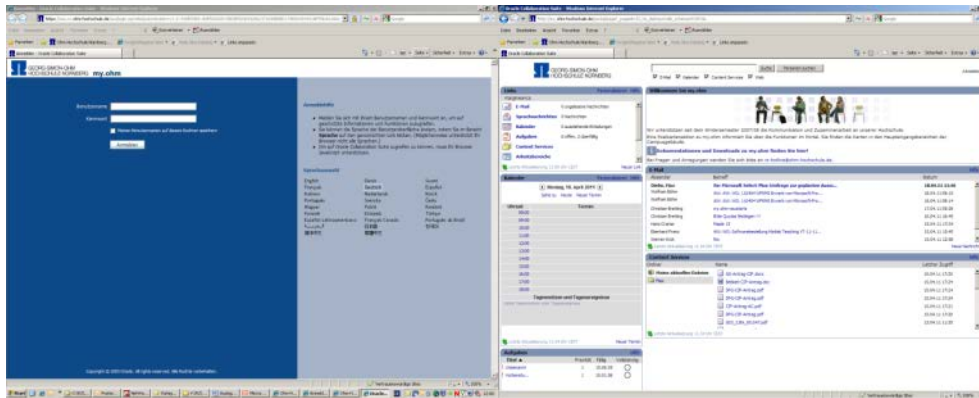
- Zugangskennung = Benutzername + Passwort
- Persönliche Kennung finden Sie auf dem Ausdruck, den Sie bei der Einschreibung erhalten haben
- Komplette Nachnamen plus ersten zwei Buchstaben des Vornamens
MustermannEr12345
- E-Mail-Adresse:
Benutzername@ohm-hochschule.de
MustermannEr12345@ohm-hochschule.de

Windows - Netzwerk

Was bieten wir Ihnen?

- Windows-System zur Dateiablage
- Anmeldung an den Arbeitsplatzrechnern
- Eigenes Homeverzeichnis
- Verzeichnisse für Skripten
- Austausch-/Projektverzeichnisse
- Druckkostenzuschuss in den meisten Fakultäten

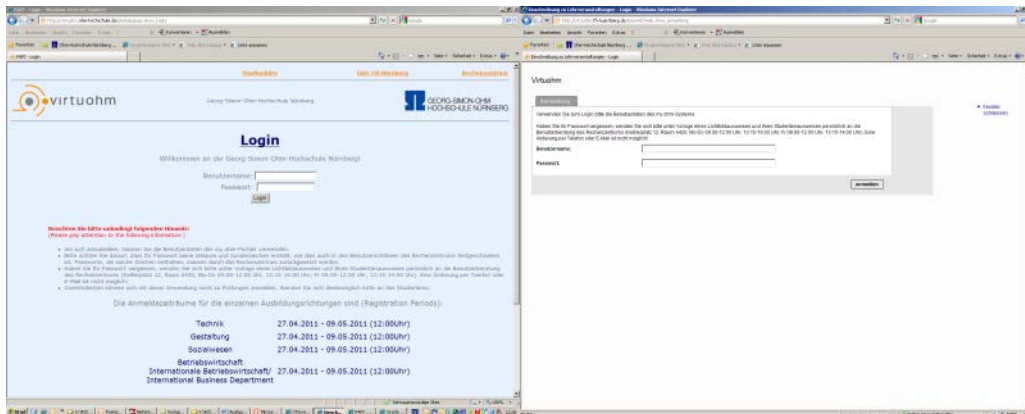
my.ohm (Groupware, E-Mail)



Was bieten wir Ihnen?

- E-Mail
- Content Services (Ablage für Skripten)
- Hochschulweiter Kalender
- Instant Messaging
- Workspaces (Arbeitsverzeichnisse) für bestimmte Studiengangsgruppen

VirtuOhm (Online-Dienste)



Was bieten wir Ihnen?

- Einschreibung zu Lehrveranstaltungen
- Prüfungsanmeldung
- Notenabfrage / Notenspiegel
- Rückmeldung
- Studienbescheinigungen

Studentische Arbeitsplätze



Was bieten wir Ihnen?

- RZ-Labore im Gebäude A, 120 Stück
- PC-Labore in allen Fakultäten
- Zugang zum Internet 150 Mbit/s nur für Forschung und Lehre
- Benutzerordnung
- Kostengünstige Software für Studierende dank Campuslizenzen
- Hinweise zu kostengünstigen Kauf von PCs, Laptops und Peripherie durch abgeschlossene Rahmenverträgen

OHMnet



Was bieten wir Ihnen?

- Kabelloser Zugriff mit dem eigenen Laptop auf das Hochschulnetz, insbesondere in den neuen Lernräumen
- Hochschulweit ca. 150 Access Points
- Weiterer, flächendeckender Ausbau erfolgt

OHMcard



Was bieten wir Ihnen?

- Kostenlos bei Immatrikulation
- Funktionen:
 - Studierendenausweis
 - Bibliotheksausweis
 - Mensa-Karte
 - Bezahlkarte für Druckkosten und Zusatzleistungen von Studienbüro und Bibliothek
- OHM-Service-Terminals für Bezahlungsfunktionen und Validierung der OHMcard



Support & Service



Was bieten wir Ihnen?

- Benutzerberatung im Rechenzentrum A420
- Hilfe bei IT-Problemen
- Verkauf von Medien und Handbüchern
- Ausleihe von Notebooks, Beamer, Digitalkameras
- Laptopsprechstunde
- Dokumentationen auf unserer Homepage
- Aktuelle Informationen im News-Blogg

Rechenzentrum



Wer sind Ihre Ansprechpartner/innen?

- **Benutzerberatung sowie RZ-Hotline :**
Montag-Donnerstag:
9.00-12.00 Uhr und 13.15-16.00 Uhr,
Freitag: 9.00-12.00 Uhr und 13.15-14.00 Uhr

Wo finden Sie uns?

Campus 1 am Keßlerplatz 12, Gebäude A, Raum A 4.20

Wie erreichen Sie uns?

Telefon: 0911/5880-4848

E-Mail: rz-hotline@ohm-hochschule.de

Guten Start und viel Erfolg!

