

# **VPNSSL3 Aventail Connect (für Windows)**

**Felizitas Heinebrodt**

Georg-Simon-Ohm-Hochschule Nürnberg  
Rechenzentrum  
Kesslerplatz 12, 90489 Nürnberg

**Version 4**  
Februar 2012

# VPNSSL3

## Aventail Connect

### Inhalt

1	Aventail Connect .....	1
2	Benötigte Zugangsdaten .....	1
2.1	Adresse des Gateways.....	1
2.2	Domain, Username und Passwort.....	1
3	Installation .....	1
3.1	Hinweis zur Installation im OHMnet (WLAN)1	
3.2	Aventail Access Manager .....	1
3.3	Aventail Connect .....	2
4	Verbindungsaufbau .....	3
4.1	Anmeldung .....	3
5	Verbindung trennen.....	3
6	Noch Fragen???	3

Als VPN-SSL bezeichnet man Systeme, die den Transport privater Daten über öffentliche Netzwerke ermöglichen (siehe VPN) und als Verschlüsselungsprotokoll TLS (alte Bezeichnung: SSL) verwenden.

An der OHM-Hochschule sorgt eine spezielle Hardware-Komponente, das **VPN-SSL-Gateway** für einen sicheren Zugang zum Hochschulnetz.

Um diesen Zugang nutzen zu können, müssen Sie **einmalig** eine Software, den Aventail Connect, installieren.

*Hinweis:*

*Die Installation wurde vom Rechenzentrum sowohl für **Microsoft Windows** als auch für **Linux** getestet.*

*Sie benötigen für die Installation unter Umständen **Administratorrechte** für Ihren PC.*

## 1 Aventail Connect

Aventail Connect baut eine sichere (verschlüsselte) Netzwerkverbindung über das Gateway auf und erlaubt Ihnen den Zugriff auf Ressourcen im Hochschulnetz, als ob Sie sich im lokalen Netz der Hochschule befinden würden.

## 2 Benötigte Zugangsdaten

### 2.1 Adresse des Gateways

Die Adresse des VPN-SSL-Gateways ist

<https://vpnssl3.cs.fh-nuernberg.de>

### 2.2 Domain, Username und Passwort

Domain: my.ohm

Username: Ihr Benutzername für my.ohm

Passwort: Das dazugehörige my.ohm-Passwort

## 3 Installation

### 3.1 Hinweis zur Installation im OHMnet (WLAN)

Um das WLAN der Hochschule (OHMnet) nutzen zu können, müssen Sie zunächst VPN installieren.

Sobald Sie Verbindung zum OHMnet haben, geben Sie in Ihrem Internetbrowser als Adresse ein:

<https://vpnssl3.cs.fh-nuernberg.de>

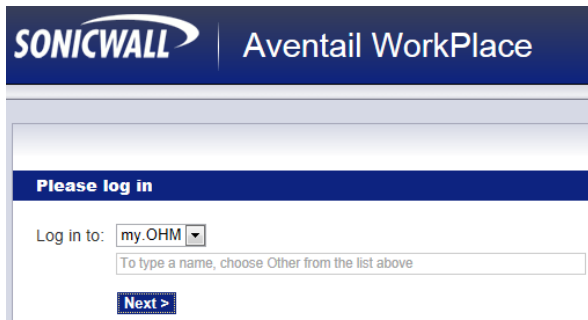
*Diese Adresse ist für die Nutzung **ohne** VPN freigeschaltet, damit Sie VPN installieren können.*

### 3.2 Aventail Access Manager

Um die Installation zu starten, bauen Sie in Ihrem Internet Browser eine Verbindung zu der Login-Seite des SSL-VPN-Gateways auf.

Dazu geben Sie als Adresse ein:

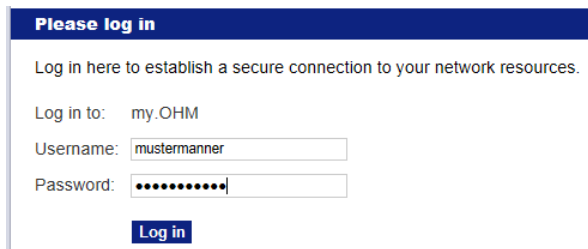
<https://vpnssl3.cs.fh-nuernberg.de>



Hier wählen Sie  
Log in to: my.OHM

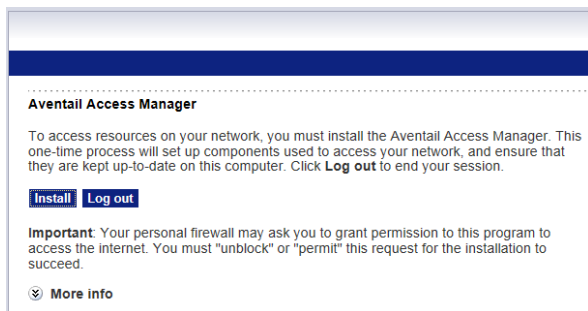
Und klicken auf

➤ Next



Hier geben Sie Ihre my.ohm-Zugangsdaten ein und klicken auf

➤ Log in



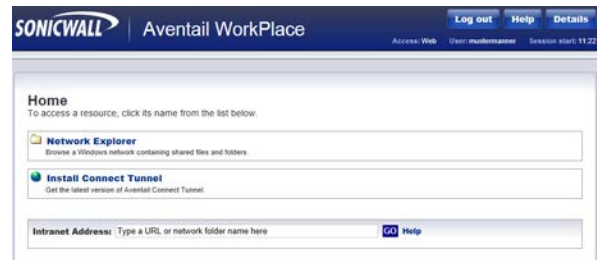
➤ Install



➤ Ausführen

In der Folge erhalten Sie unter Umständen verschiedene Sicherheitswarnungen. Sie klicken jeweils auf

➤ Zulassen

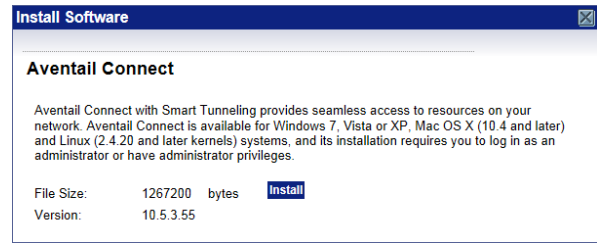


### 3.3 Aventail Connect

Im nächsten Schritt installieren Sie den Aventail Connect.

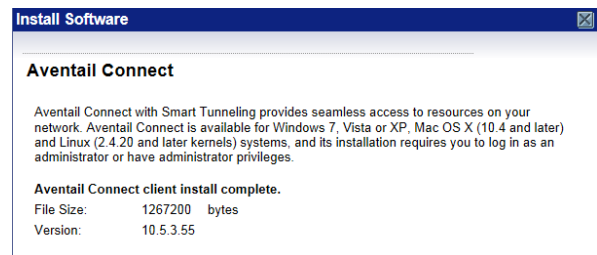
Dazu klicken Sie auf

➤ Install Connect Tunnel



➤ Install

Nach der vollständigen Installation erhalten Sie eine entsprechende Meldung:



Sie können dieses Fenster schließen.

## 4 Verbindungsaufbau

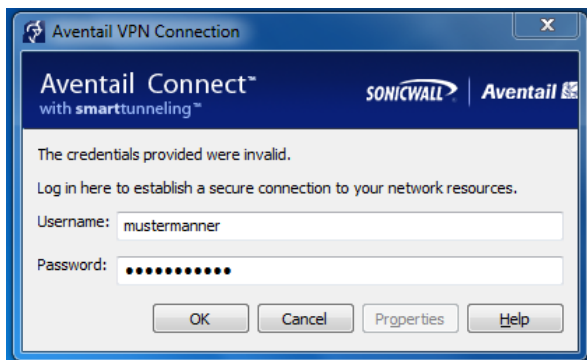
Nach der Installation finden Sie auf Ihrem Desktop ein neues Icon.



Sie starten den Verbindungsaufbau durch Doppelklick auf dieses Icon.

### 4.1 Anmeldung

Zuerst werden Sie nach Ihrer Benutzererkennung gefragt.



Sie geben Ihre my.ohm-Zugangsdaten ein und klicken auf

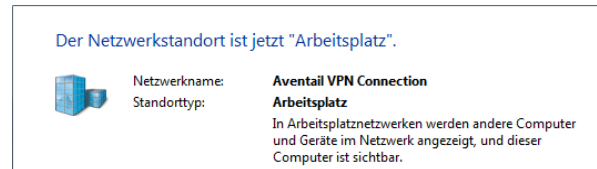
➤ OK



Sie wählen

➤ Arbeitsplatznetzwerk

Nach erfolgreichem Aufbau des Tunnels erhalten Sie die Meldung.



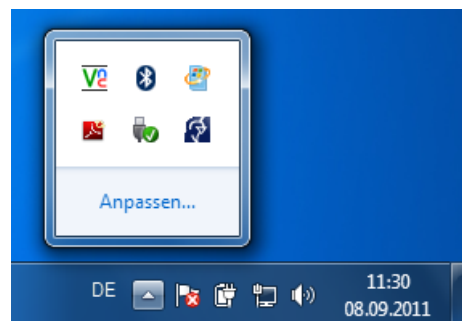
Dieses Fenster können Sie schließen – die Verbindung bleibt trotzdem bestehen.

Sie erkennen das an einem entsprechenden Symbol in der Taskleiste.



## 5 Verbindung trennen

In Ihrer Taskleiste rechts unten finden Sie ein Symbol für Aventail.



Um die Verbindung zu trennen, klicken Sie mit der rechten Maustaste auf das Symbol und wählen

➤ Disconnect

## 6 Noch Fragen???

Ausführliche Hilfetexte (in englischer Sprache) finden Sie, wenn Sie mit der rechten Maustaste auf das Aventail-Symbol in Ihrer Taskleiste klicken

➤ Help

Unter Umständen kann Ihnen auch in der Notebook-Sprechstunde des Rechenzentrums geholfen werden. Die Öffnungszeiten finden Sie auf den Webseiten des Rechenzentrums.