

VPN

Virtual Private Network

Installation unter Mac OSX (ab 10.5.0)

Matthias Roth

Georg-Simon-Ohm-Hochschule Nürnberg
Rechenzentrum
Kesslerplatz 12, 90489 Nürnberg

Version 1
Oktober 2008

Virtual Private Network VPN

Inhalt:

- 1 Einleitung 1
- 2 Installation 1
- 3 Verbindung aufbauen 1

1 Einleitung

Diese Anleitung beschreibt, wie Sie unter dem aktuellen Betriebssystem für Apple Computer Mac OSX 10.5.x (Leopard) eine VPN Verbindung zum Netz unserer Hochschule einrichten und nutzen können. Sie benötigen VPN, wenn Sie:

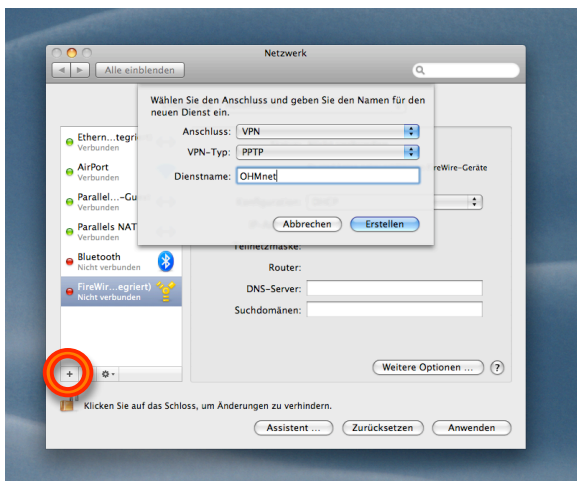
- Per WLAN am Hochschulcampus im Internet surfen möchten.
- Von einem anderen Ort als dem Hochschulcampus geschützte Rechner oder Dienste der Hochschule nutzen möchten

Für das Einrichten eines VPN Zugangs benötigen Sie (ähnlich wie unter Windows) keine zusätzliche Software und können die Funktionalitäten des Betriebssystems nutzen.

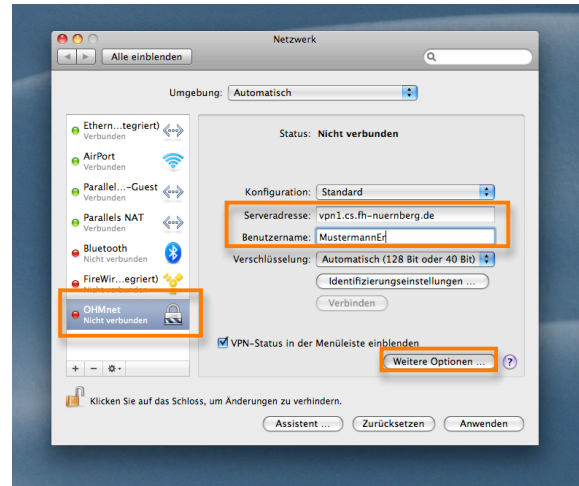
2 Installation

Zur Installation wählen Sie unter „Systemeinstellungen“ den Menüpunkt „Netzwerk“. Sie sehen nun in der linken Menüleiste alle Netzwerkverbindungen, die eingerichtet sind. Klicken Sie nun auf das Plus-Symbol unterhalb dieser Liste, um eine neue Verbindung zu erstellen.

Im nun folgenden Dialog wählen Sie als Anschluss „VPN“, als VPN-Typ „PPTP“ und geben diesem Anschluss einen beliebigen Namen (wir empfehlen „OHMnet“).

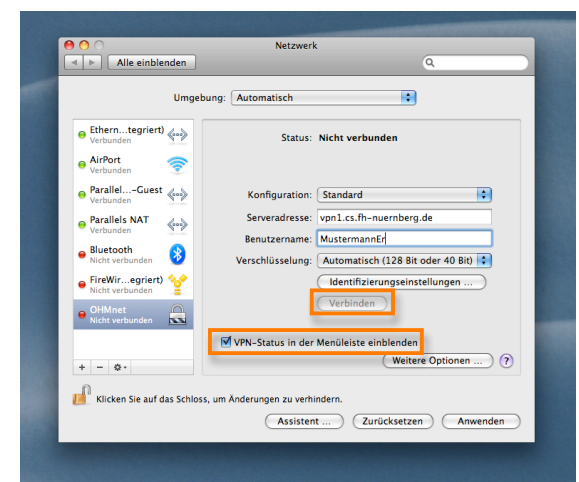


Sie sehen nun die neue Verbindung in der Liste der Netzwerkanschlüsse. Eine rote Kugel neben dem Namen signalisiert, dass keine Verbindung aufgebaut ist. Nun können Sie nötige weitere Einstellungen treffen.



Geben Sie zunächst als Serveradresse „**vpn1.cs.fh-nuernberg.de**“ ein. Als Benutzernamen tragen Sie Ihren VPN Benutzernamen ein. (Informationen darüber, wie Sie einen VPN Benutzeraccount einrichten und sich ein Passwort für VPN zuweisen, entnehmen Sie bitte den Webseiten des RZ).

3 Verbindung aufbauen



Sie können die VPN-Verbindung aufbauen, indem Sie den Button „Verbinden“ im Netzwerk-Menü der Systemeinstellungen klicken. Alternativ können Sie

die Option „VPN-Status in der Menüleiste einblenden“ aktivieren. Dadurch wird ein kleines Symbol in der Menüleiste rechts neben der Systemuhr eingeblendet. Durch Klick auf dieses Symbol können Sie die VPN-Einstellungen über ein Popup-Menü ändern und die Verbindung schnell aufbauen. (Es bestehen weitere Möglichkeiten, um den VPN-Tunnel bei Aufruf bestimmter Ressourcen automatisch bei Bedarf aufzubauen. Weitere Informationen dazu entnehmen Sie der Mac Hilfe).

