

my.ohm
Einstellungen im
Internet Explorer 8

Felizitas Heinebrodt

Georg-Simon-Ohm-Hochschule Nürnberg
Rechenzentrum
Kesslerplatz 12, 90489 Nürnberg

my.ohm Einstellungen im Internet Explorer 8

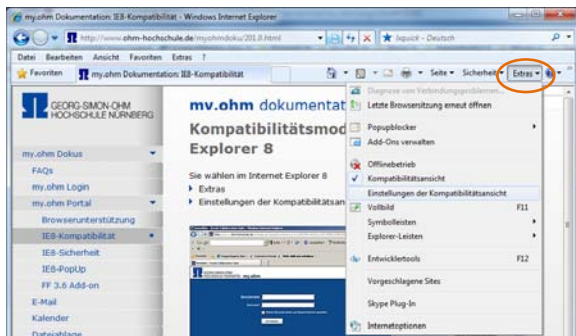
Für die Nutzung der Weboberfläche von my.ohm benötigen Sie lediglich einen Internetbrowser. Im Internet Explorer 8 müssen Sie verschiedene Voreinstellungen vornehmen:

- Kompatibilitätsansicht
- Sicherheitseinstellungen
- Einstellungen für Popup-Fenster

1 Kompatibilitätsansicht

Sie wählen im Internet Explorer 8

- Extras
- Einstellungen der Kompatibilitätsansicht

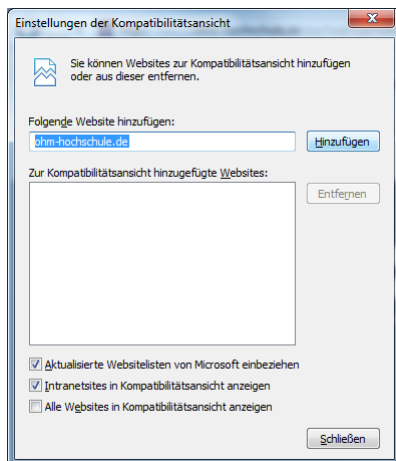


Es öffnet sich ein Fenster für die Einstellungen der Kompatibilitätsansicht.

Wenn Sie den Internet Explorer 8 mit der Startseite von my.ohm aufgerufen haben, wird unter "Folgende Webseite hinzufügen" die

ohm-hochschule.de

vorgeschlagen (Anderenfalls müssen Sie diese Adresse noch eintippen).

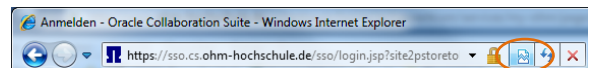


Den Eintrag bestätigen Sie durch Klicken auf

- Hinzufügen

und schließen die Box.

Jetzt erscheint in der Menüleiste des Internet Explorer 8 neben der Adresszeile das Symbol



2 Sicherheitseinstellungen

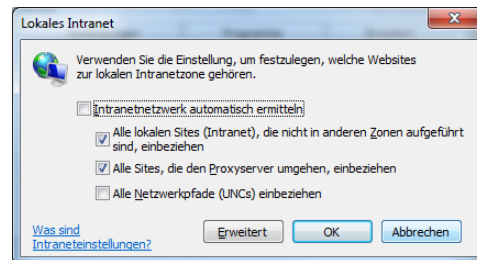
Für die Nutzung der my.ohm-Content Services ist es notwendig, die Sicherheitseinstellungen im Internet Explorer anzupassen.

Dazu wählen Sie

- Extras
- Internetoptionen
- Registerkarte Sicherheit

Sie klicken auf

- Lokales Intranet
- Sites

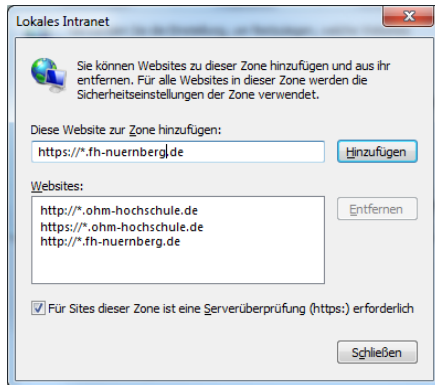


Sie setzen ein Häckchen vor

- Alle lokalen Sites (Intranet) ...
- Alle Sites, die den Proxyserver ...

Danach klicken Sie auf

- Erweitert



Jetzt fügen Sie die Adressen

http:// *.ohm-hochschule.de

http:// *.fh-nuernberg.de

zu der Liste hinzu und setzen Sie ein Häkchen vor

- Vor Sites dieser Zone ist eine Serverüberprüfung erforderlich.

Danach tragen Sie zusätzlich die Adressen ein:

https://*.ohm-hochschule.de

https://*.fh-nuernberg.de

Jetzt schließen Sie das Fenster.

Sie müssen nun noch die Einstellungen für diese Sites anpassen. Dazu klicken Sie auf

- Stufe anpassen

Es erscheint eine umfangreiche Liste mit allen für Ihre "Vertrauenswürdigen Sites" gültigen Sicherheitseinstellungen.

Sie scrollen in der Liste und wählen

Benutzerauthentifizierung: Nach Benutzername und Kennwort fragen

Eingabeaufforderung für Downloads: Aktivieren

Dateidownloads: Aktivieren

Ganz unten in der Liste sollten Sie außerdem setzen:

Gemischte Inhalte anzeigen: Aktivieren

Jetzt schließen Sie das Fenster mit den Internetoptionen. Nach einem Neustart Ihres Internet Explorer werden die Änderungen wirksam.

3 Einstellungen für Popup-Fenster

Um mit Content Services arbeiten zu können, müssen Sie angeben, dass Ihr Internet Explorer PopUp-Fenster als neues Fenster (und nicht als neue Registerkarte) öffnen soll.

Hinweis: Diese Einstellung ist standardmäßig vorgegeben. Falls Sie Probleme beim Hoch-/Herunterladen von Dateien haben, sollten Sie diese Einstellung kontrollieren.

Dazu klicken Sie in der Menüleiste auf

- Extras
- Internetoptionen

Hier wählen Sie in der Registerkarte

- Allgemein

die Einstellungen für die Registerkarten.

Hier muss unter "Beim Auftreten von Popups:" eine Markierung sitzen vor

- Popups immer in neuem Fenster öffnen

Sie schließen das Fenster durch Klicken auf

- OK
- OK