



## Was müssen Sie beachten?

### Zulassungsbedingungen

Das müssen Sie mitbringen, wenn Sie sich für den Masterstudiengang Applied Research in Engineering Sciences entschieden haben:

- einen einschlägigen Studienabschluss einer Hochschule oder einen anderen gleichwertigen Abschluss auf den Gebieten der Elektrotechnik, Informationstechnik, Mechatronik oder verwandter Fachrichtungen mit mindestens 210 Leistungspunkten und einem Prüfungsgesamtergebnis von mindestens 2,5 oder einem ECTS-Grad von mindestens B und
- den Nachweis der fachspezifischen Eignung im Rahmen eines Auswahlgesprächs

Rechtzeitig vor der Bewerbung wird ein Vorgespräch mit dem Studienfachberater dringend empfohlen, um Sie bei der Auswahl eines geeigneten Betreuers für die im Studienplan vorgesehenen Projektarbeiten zu unterstützen.

Mehr Informationen unter:

[www.efi.ohm-hochschule.de](http://www.efi.ohm-hochschule.de)

Das Verfahren zur Feststellung der Eignung wird zweimal jährlich vor Beginn des Studiums durchgeführt.

### Bewerbungszeitraum für das Wintersemester:

- 2. Mai bis 15. Juni

### Bewerbungszeitraum für das Sommersemester:

- 1. Dezember bis 15. Januar

Weitere Informationen gibt es im Studienbüro oder in der Fakultät.

## Wer berät Sie?

### Kontaktstelle für Studieninteressierte

Haben Sie Fragen rund um Bewerbung, Zulassung, Studienangebot? Dann wenden Sie sich an uns. Wir sind Ihr erster Ansprechpartner.

#### Kontakt:

Telefon: 0911/5880-4114

E-Mail: studienstart@ohm-hochschule.de

[www.ohm-hochschule.de/studieninteressierte](http://www.ohm-hochschule.de/studieninteressierte)

### Studienberatungsportal

Hier können Sie sich mit Studierenden austauschen. Stellen Sie online Ihre Frage, qualifizierte Studierende oder ein/e Mitarbeiter/in antworten Ihnen gerne.

[www.ohm-hochschule.de/studienberatungsportal](http://www.ohm-hochschule.de/studienberatungsportal)

### Studienfachberatung der Fakultät

Wir bieten Beratung rund um die Anerkennung von Studienleistungen oder berufliche Qualifikation und beantworten Fragen zu fachlichen Inhalten des Studiengangs.

#### Kontakt:

Prof. Dr.-Ing. Olaf Ziemann

Telefon: 0911/5880-1060

E-Mail: olaf.ziemann@ohm-hochschule.de

## Wie erreichen Sie uns?

### Fakultät Elektrotechnik Feinwerktechnik Informationstechnik

#### Hier finden Sie uns:

Campus 2 in der Wassertorstraße 10, Gebäudeteil C

#### Kontakt:

Telefon: 0911/5880-1232, -1236, -1246

Telefax: 0911/5880-5109

E-Mail: efi-sekretariat@ohm-hochschule.de

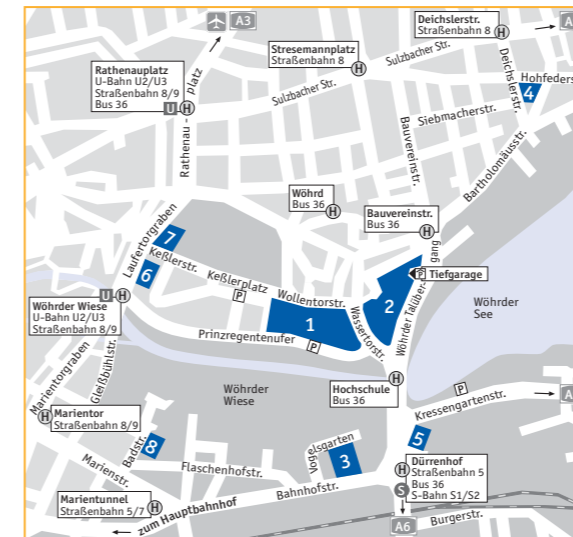
[www.ohm-hochschule.de/ohm/efi](http://www.ohm-hochschule.de/ohm/efi)

## Wo finden Sie uns?

### Anfahrt

Der Campus der Ohm-Hochschule (blaue Markierung im Lageplan) befindet sich in der Nürnberger Innenstadt und ist sehr gut mit öffentlichen Verkehrsmitteln zu erreichen.

Mit dem **Auto** orientieren Sie sich – aus allen Richtungen kommend – an den Schildern, die ins Zentrum führen. Der Weg zur Hochschule ist ausgeschildert.

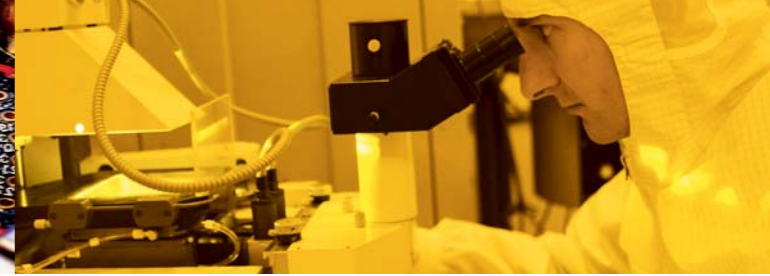
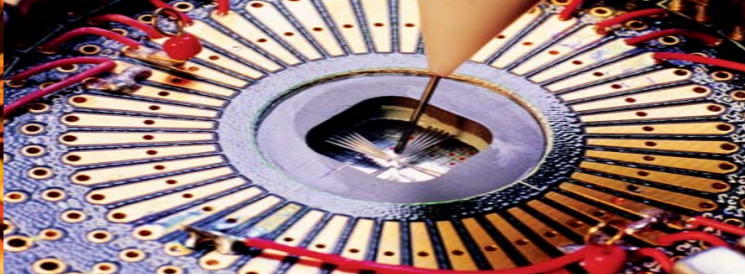


Das OHM  
macht...  
Applied Research  
in Engineering  
Sciences

Masterstudiengang



Das OHM macht...  
Power.



## Wer sind wir?

### Georg-Simon-Ohm-Hochschule Nürnberg

Die Georg-Simon-Ohm-Hochschule Nürnberg – kurz das OHM – ist eine Hochschule für angewandte Wissenschaften, an der praxisbezogen gelehrt und geforscht wird. Zwölf Fakultäten bieten grundständige und weiterführende Studiengänge ebenso an wie Weiterbildungsangebote oder duale Studienvarianten.

Mit mehr als 10.500 Studierenden, 276 Professorinnen und Professoren sowie 485 Lehrbeauftragten ist das OHM die zweitgrößte Hochschule für angewandte Wissenschaften in Bayern und eine der größten bundesweit. Als forschungsintensivste und drittmittelstärkste bayerische Hochschule für angewandte Wissenschaften pflegt das OHM hervorragende Kontakte zur Wirtschaft.

Auch als „global player“ ist die Hochschule aktiv und hat weltweit über 130 Hochschulpartnerschaften aufgebaut. Dies erleichtert den internationalen Austausch, wovon auch unsere rund 1.100 ausländischen Studierenden aus 96 Nationen profitieren.

### Fakultät Elektrotechnik Feinwerktechnik Informationstechnik

Rund 1.400 Studierende nutzen zurzeit das Angebot der Fakultät Elektrotechnik Feinwerktechnik Informationstechnik. Sie werden von 46 Professorinnen und Professoren betreut. Darüber hinaus

geben 60 Lehrbeauftragte mit ihren Veranstaltungen einen umfassenden Einblick in die Arbeitspraxis. Für Forschungs- und Übungsarbeiten gibt es auf dem Campus verschiedene hochmoderne Labore und Computerräume. Zudem sind wir in eine Kooperation mit dem Imaging Science Institute (ISI) Erlangen eingebunden, an der Sie aktiv teilnehmen können. In unseren beiden

Hochschul-Instituten POF-AC (Polymer Optical Fiber Application Center) und ELSYS (Institut für leistungselektronische Systeme) können Sie sich in Projekten auf dem neuesten Stand der Forschung engagieren.



## Was bietet der Masterstudiengang Applied Research in Engineering Sciences?

Im Masterstudiengang Applied Research in Engineering Sciences sollen junge Ingenieurinnen und Ingenieure für eine Tätigkeit in der angewandten Forschung und Entwicklung (aF&E) umfassend ausgebildet werden. Das Studium ist eng an konkrete aF&E-Projekte angebunden und wird von vertiefenden, auf das jeweils ausgewählte Projekt abgestimmten Lehrmodulen begleitet. Die fachspezifische Ausrichtung hängt vom gewählten Projektthema bzw. den gewählten Lehrveranstaltungen ab. Diese können Sie aus Gebieten der Elektro- und Informationstechnik, der Mechatronik/Feinwerktechnik sowie aus verwandten Fachrichtungen individuell zusammenstellen.

Der Masterstudiengang Applied Research in Engineering Sciences wird gemeinsam von den Hochschulen Nürnberg, Regensburg und Deggendorf angeboten. Damit haben Sie ein vielfältiges Angebot an Forschungsthemen und Lehrveranstaltungen und können schon während des Studiums über Hochschulgrenzen hinweg wertvolle Kontakte mit Forschungsinstituten und Firmen für Ihre spätere Tätigkeit knüpfen.

## Wie sind Ihre Zukunftsaussichten?

Mit einem Abschluss im Masterstudiengang Applied Research in Engineering Sciences sind Sie der ideale Kandidat bzw. die ideale Kandidatin für Entwicklungsabteilungen oder Innovationsmanagement in großen aber auch in kleinen und mittelständischen Firmen. Durch die Erfahrung, die Sie über die 18-monatige Projektarbeit erworben haben, kennen Sie sich aus mit

- der technisch-wissenschaftlichen Bearbeitung ihres Projekts,
- der Einwerbung von Fördermitteln auf nationaler wie internationaler Ebene,
- dem Projektmanagement von der Antragstellung über die Durchführung bis zum Berichtswesen,
- der Präsentation der Ergebnisse sowie deren Veröffentlichung in Zeitschriften und Konferenzen.

Durch den akademischen Grad „Master of Science“ ist auch eine wichtige Voraussetzung für eine mögliche nachfolgende Promotion erfüllt.

## Wie ist das Studium aufgebaut?

Der Masterstudiengang Applied Research in Engineering Sciences bietet guten Bachelor- oder Diplomabsolventinnen und -absolventen die Möglichkeit einer Höherqualifizierung in der angewandten Forschung und Entwicklung. Er ist an ein reales (Industrie- oder Förder-) Projekt gebunden, das in Phasen über drei Semester bearbeitet wird.

In den beiden ersten Semestern wird begleitend zur Arbeit am Projekt praxisnahes Wissen zum Projektmanagement vermittelt sowie an ausgewählten, am Projekt orientierten Fächern das technisch-wissenschaftliche Fundament vertieft. Im dritten Semester machen Sie Ihre Masterarbeit. Bei geeigneten Projekten ist auch ein Aufenthalt bei den internationalen Partnern möglich.

### Fachliche Ausrichtungen:

Die fachliche Ausrichtung der Projekte im Masterstudiengang Applied Research in Engineering Sciences orientiert sich an den vielfältigen Schwerpunkten, die an der Fakultät efi, den angeschlossenen Instituten und an den kooperierenden Hochschulen angeboten werden. Schwerpunkte an der Fakultät efi sind:

Automatisierungstechnik

Elektrische Energietechnik

Elektronische Systeme

Medizintechnik

Informationstechnik

Kommunikationstechnik

Mechatronik

Photonik

## Studiengang im Überblick

### 1. Semester

Forschungsmethoden und -strategien 1	Projektarbeit 1
Projektseminar	Mathematisch-physikalisch-naturwissenschaftliches Modul

### 2. Semester

Forschungsmethoden und -strategien 2	Projektarbeit 2
Projektseminar	Technologisches Modul
	Interdisziplinäres Modul

### 3. Semester

Masterarbeit	Masterseminar
--------------	---------------



Dieser Studiengang ist akkreditiert.

ACQUIN